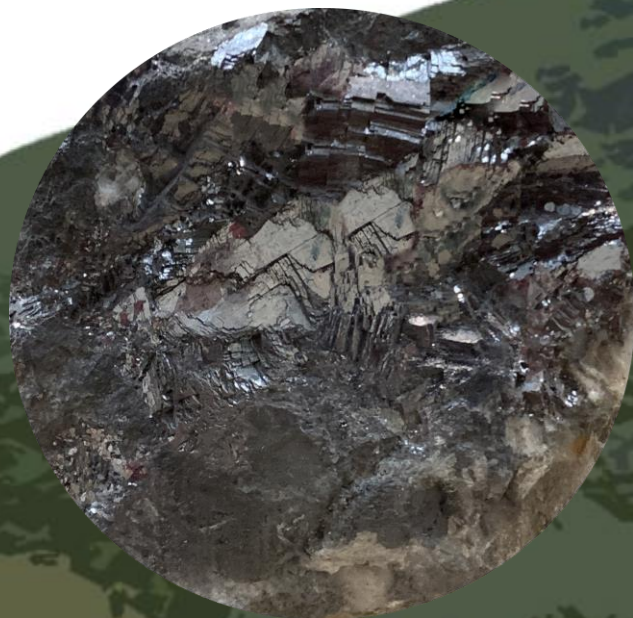




EUROPA
METALS

IBERIA S.L.

Proyecto Toral
Zn, Pb y Ag en el
noroeste de la
península Ibérica



PRESENTACIÓN DIVULGADA EN EL
XV CONGRESO INTERNACIONAL DE
ENERGÍA Y RECURSOS MINERALES
22 noviembre 2023, León.

2023

2024

2025

2026

2027

Documento de Alcance

Doc. Inicio

Estudios ambientales

Solicitud Concesión Explotación

Trámite ambiental

DIA

Evaluación Proyecto

Entrega de:

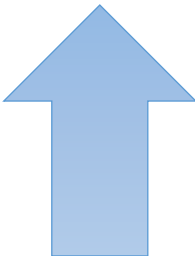
- Proyecto Explotación
- Plan de Rehabilitación
- Estudio de Impacto Ambiental

Concesión Explotación

Licencia Municipal

Licencia de construcción

Operación



Europa Metals Ltd.

- Sede en Australia
- Cotiza en bolsa de Londres
- Oficina en Londres
- Varios accionistas



Europa Metals Iberia, SLU

- España, El Bierzo
- Sede en Camponaraya

Proyecto Toral







DENARIUS

**US\$6m Farm-In/JV signed with
Denarius Metals Corp.**

“we will lead the development of this
high-grade polymetallic project”

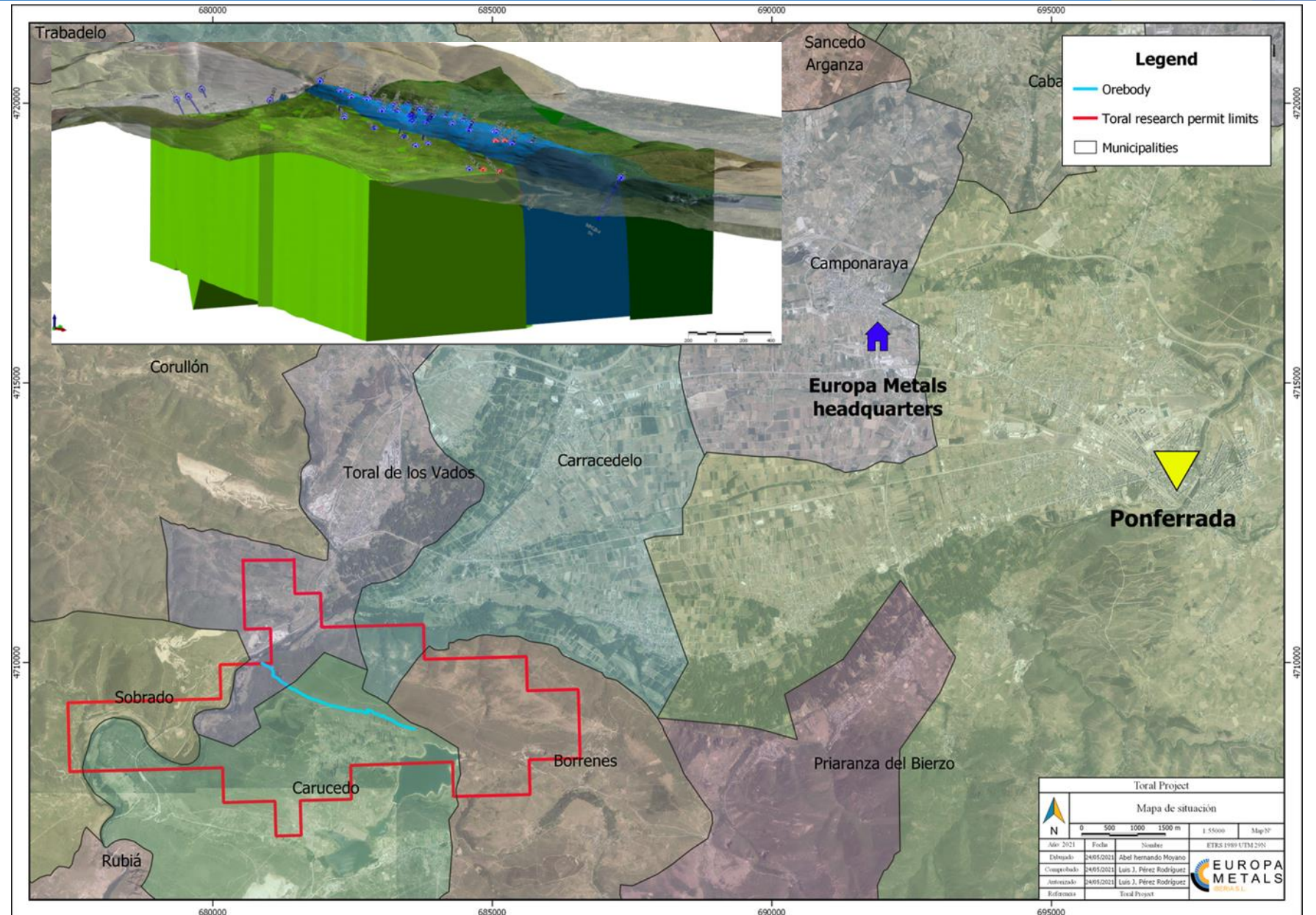
**Denarius Chairman and CEO, Serafino
Iacono**



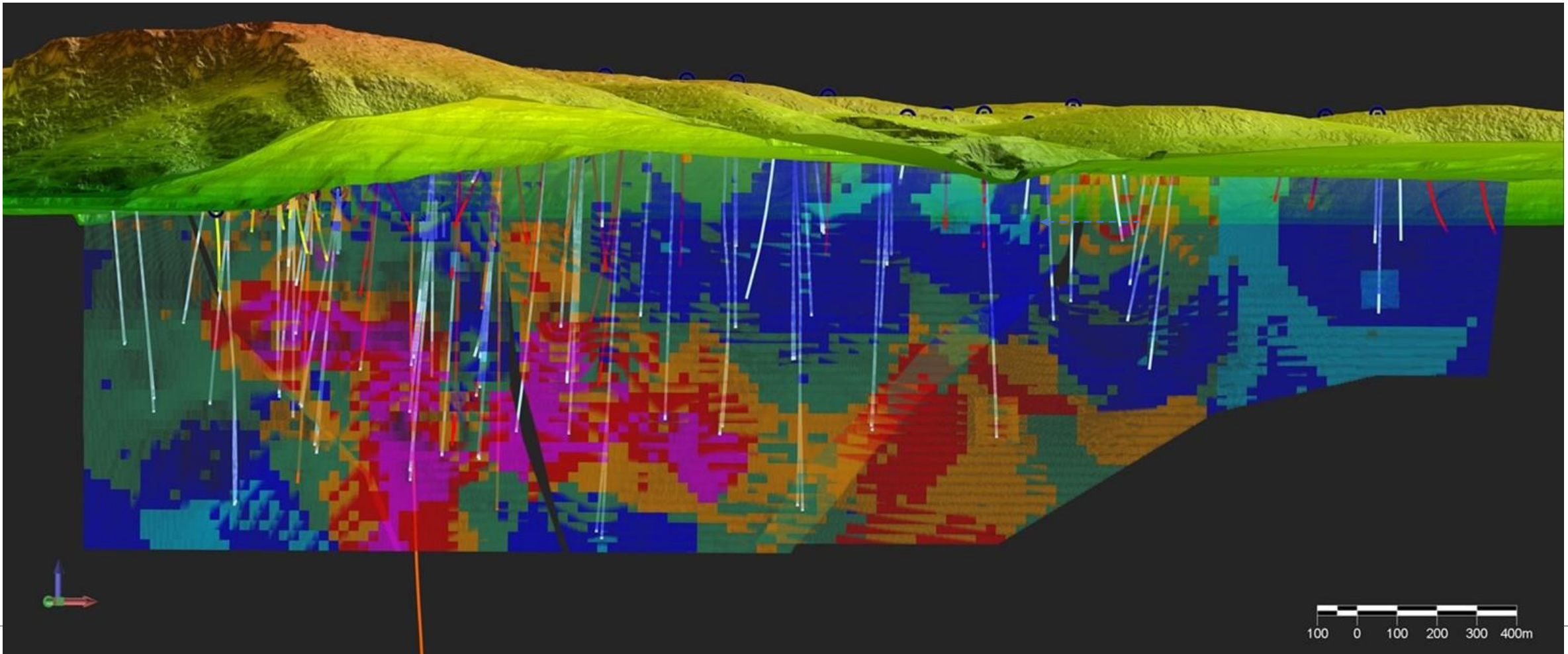
**Searching for new strategic assets with near term
value potential**

AIM, Altx: (EUZ)

- ❑ El proyecto Toral es un depósito de Zn, Pb y Ag localizado en el contacto de serie carbonatada y pizarrosa.
- ❑ P.I. Toral nº 15199.
- ❑ Cuadrículas mineras: 72
- ❑ 2032 ha – 20.32 km²
- ❑ Concesión de explotación solicitada en Julio '23



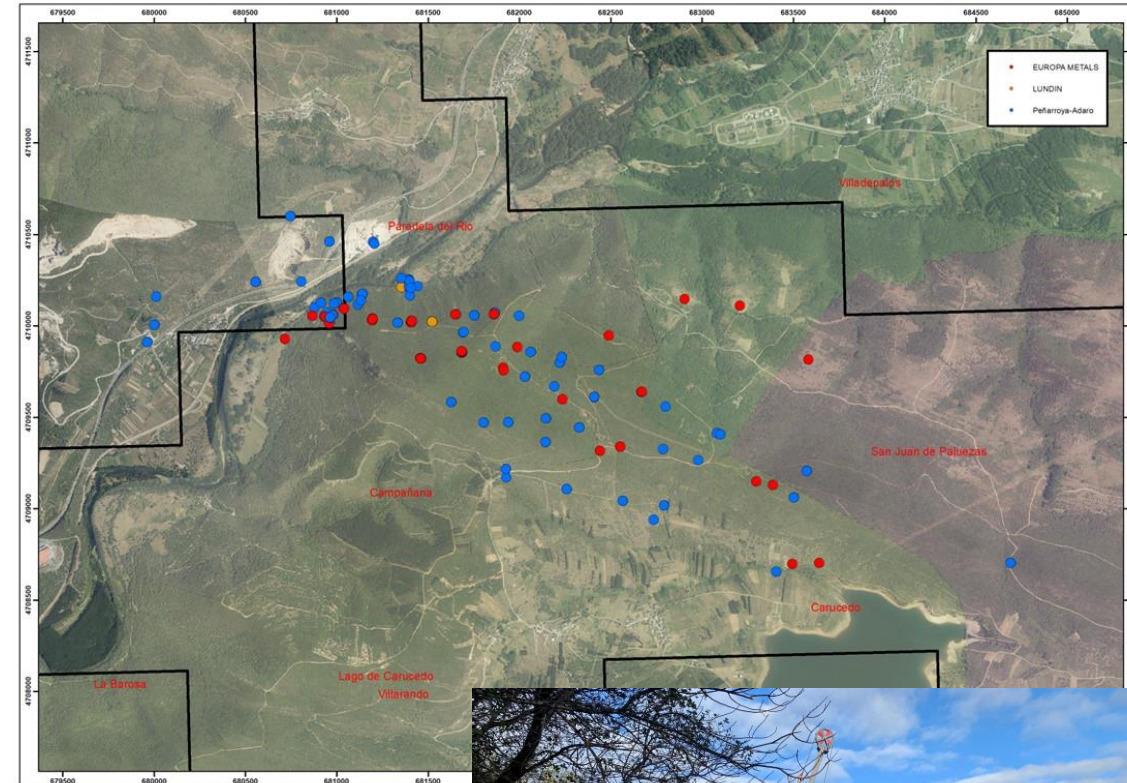
El yacimiento de Toral (Zn, Pb y Ag) es una capa mineralizada continua de esfalerita y galena con plata. La capa se localiza en las calizas de Vegadeo y tiene un espesor medio de 3-5 metros. Tiene un buzamiento sub-vertical (-75°) y abarca desde la superficie hasta los 1000-1100 metros de profundidad).





Europa Metals

- Informe JORC (2012) realización de una estimación de recurso con datos históricos (Litoteca) y nueva alta ley.
- Campaña RC con resultado extensión 200m Este.
- Campaña de sondeos de Recursos/Geotecnia/Metalurgia enfocados en el recurso existente.
 - 2017: 6 sondeos (1046 m)
 - 2018: 7 sondeos (2090 m)
 - 2019: 4+1 sondeos (2639 m)
 - 2020: 3+1 sondeos (1223m)
 - 2021: 9+6 sondeos (3368m)
 - 2022: 2 sondeos (1685m)
 - 2023: 9 sondeos (5847m)



Sondeos (incluidos desvíos)	Metros perforados	Análisis químicos	Ensayos geotécnicos
192/48	68425/17898	1877/1607	>1.300

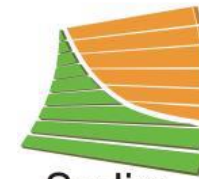
- MiningSense: Proyecto Explotación y Plan de Restauración
- MAGMA: Estudio de Impacto Ambiental
- Geomnia: Plan de Restauración
- SADIM: Proyecto de Instalaciones de Residuos
- CRN: Estudio hidrogeológico
- Túneles y geomecánica: Geotecnia
- NICSA: Accesos
- Esqueiro: Conexión y distribución eléctrica
- M. Vela: Ventilación
- R. Laredo: Voladuras y diseños mina
- Paterson & Cooke: Planta de pasta
- Group IPS: Modelo 3D de la planta
- Universidades (León, Salamanca): Estudios de base ambiental
- Más que pájaros: Inventario avifauna, mamíferos
- Icthios: Peces
- SGS: Modelos dispersión
- Eurocontrol: Ruído
- Línea: Paisajismo

MAGMA



universidad
de león

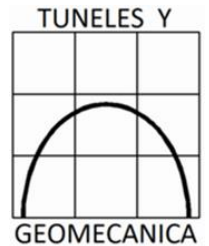
geomnia



Sadim



VNIVERSIDAD
D SALAMANCA



EUROCONTROL



CRN 25 años
Soluciones - Compromiso - Confianza

NICSA
INGENIERIA



PATERSON & COOKE



SGS

linea
ESTUDIOS Y PROYECTOS, S.L.

MINING
SENSE

>7M€

Invertidos por
EMI hasta ahora

20Mt

Recurso total
identificado

10Mt

Incluido en el
plan minero (incluye
mineral inferido)

700kt

Producción
anual mineral

15años

Vida productiva
de mina

186M€

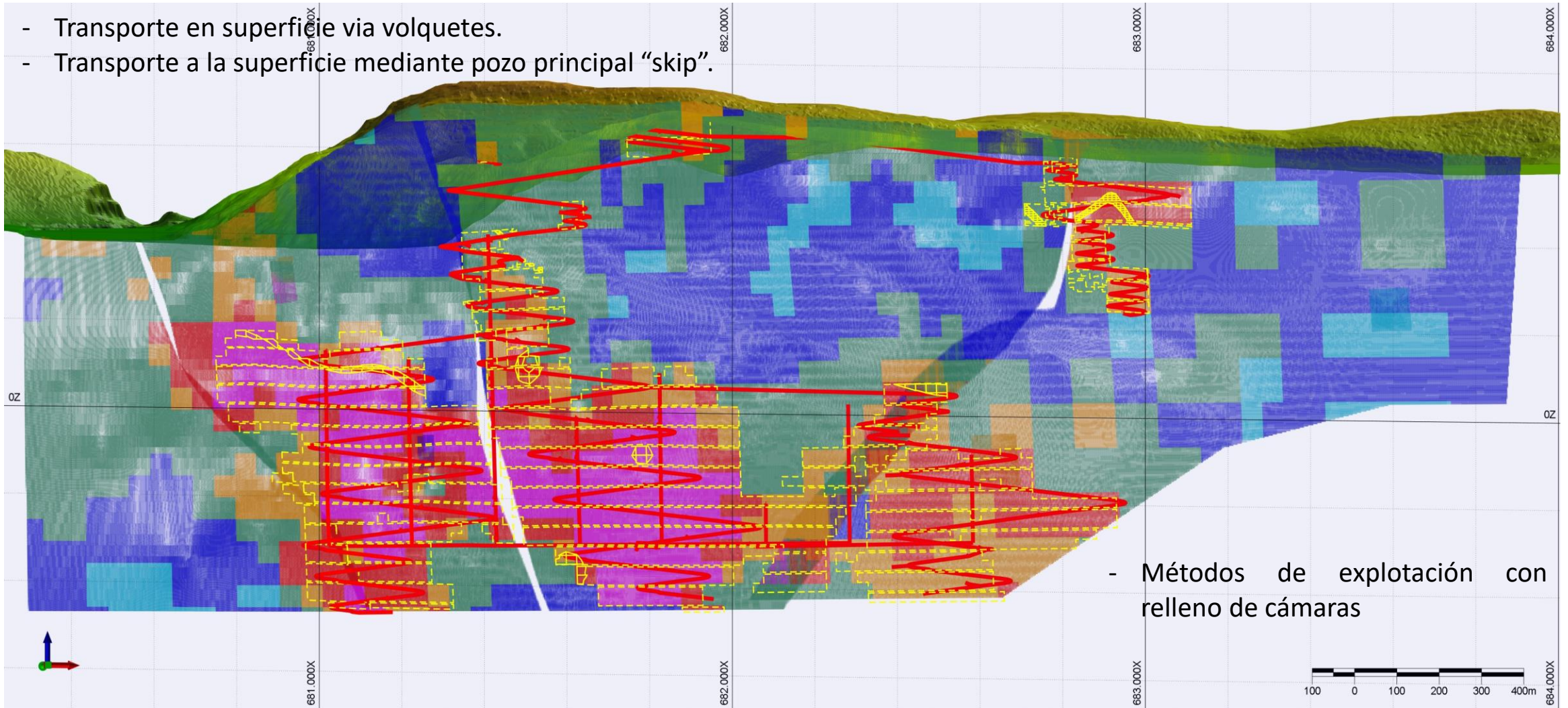
Inversión total
durante vida de
mina

360

Trabajadores
directos en la
operación

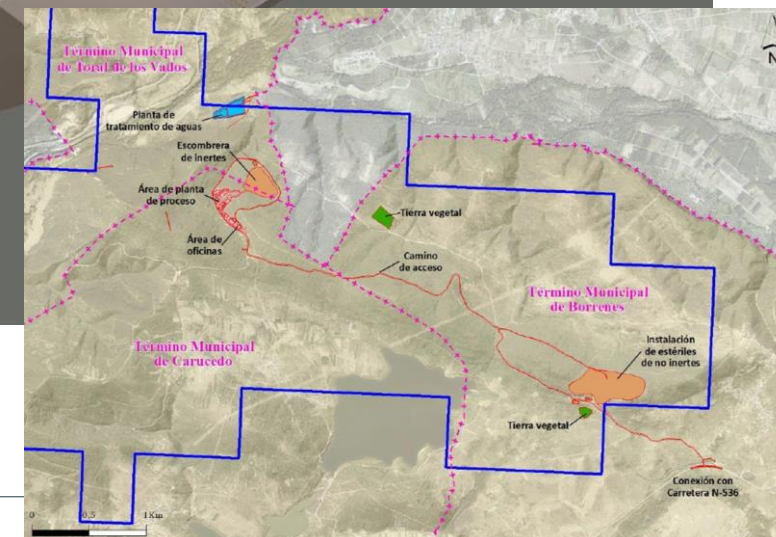
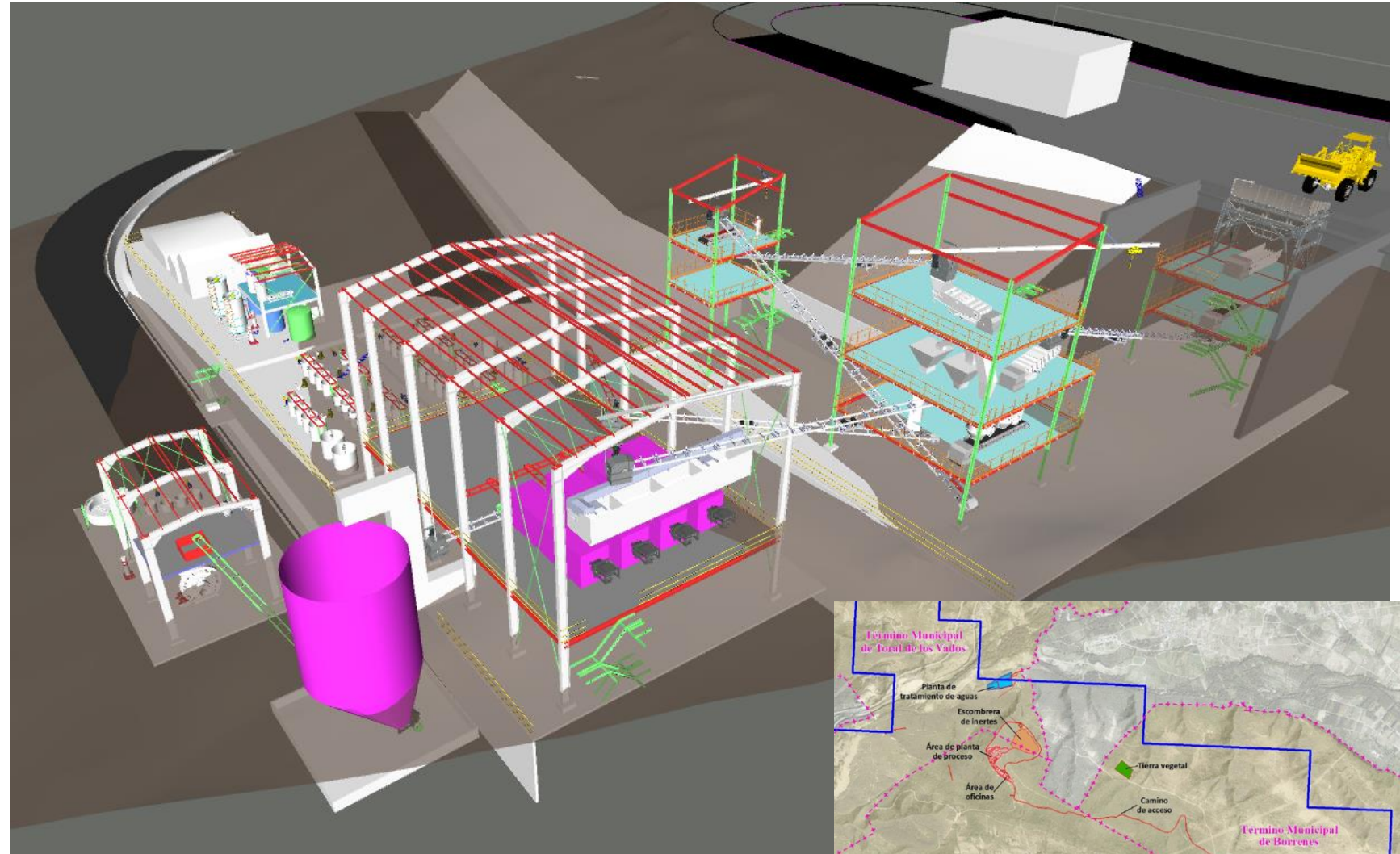
- ❑ Yacimiento: 20Mt @ 6.8% Zn Equivalente: 4.4% Zn, 2.8% Pb y 23 g/t Ag.
- ❑ Recurso indicado: 7Mt @ 8.1% Zn Equivalente.
- ❑ Mina: aprox.10 Mt @ 8% Zn Equivalente (incluyendo indicados y parte de inferidos)
- ❑ Producción anual de 22.900 t de Zn, 18.500 t de Pb y 13.500 kg Ag (22%, 67% y 9% respectivamente de lo manufacturado en España, INE,2019)

- Transporte en superficie via volquetes.
- Transporte a la superficie mediante pozo principal "skip".



- Métodos de explotación con relleno de cámaras

- Superficie de zona de planta tratamiento: 1Ha
- Transporte por gravedad
- Minimización de ruido recubriendo instalaciones y con horario restringido
- Gestión de aguas evita cualquier posible vertido incontrolado



Uso circular de los estériles de proceso rellenando cámaras como parte del propio método de explotación

Morfologías suavizadas **integradas** al terreno y dando continuidad a relieves

Revegetación desde las etapas iniciales de la explotación

Recuperación de zonas actualmente degradadas para convertirlas en nuevos miradores de El Bierzo

